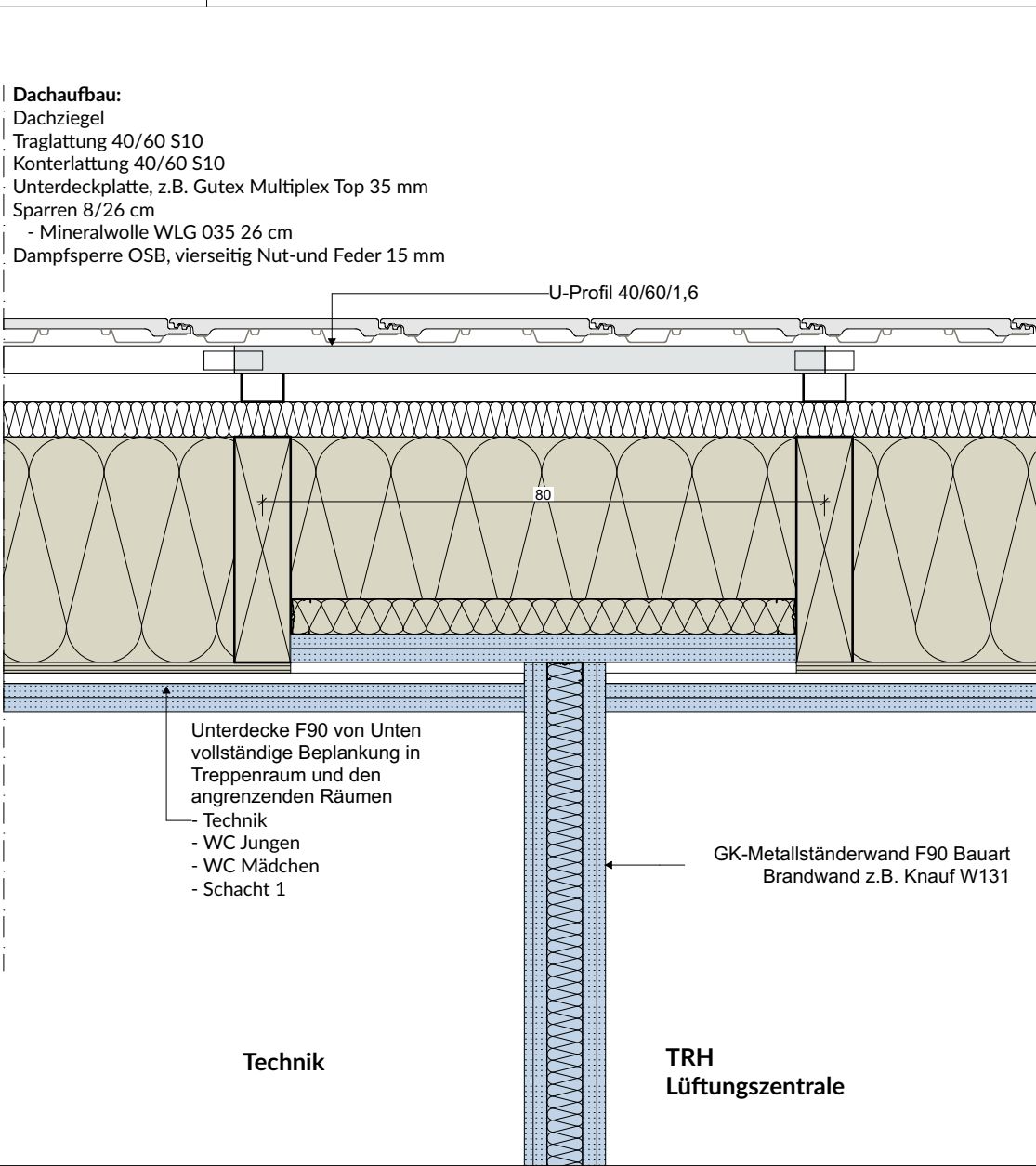
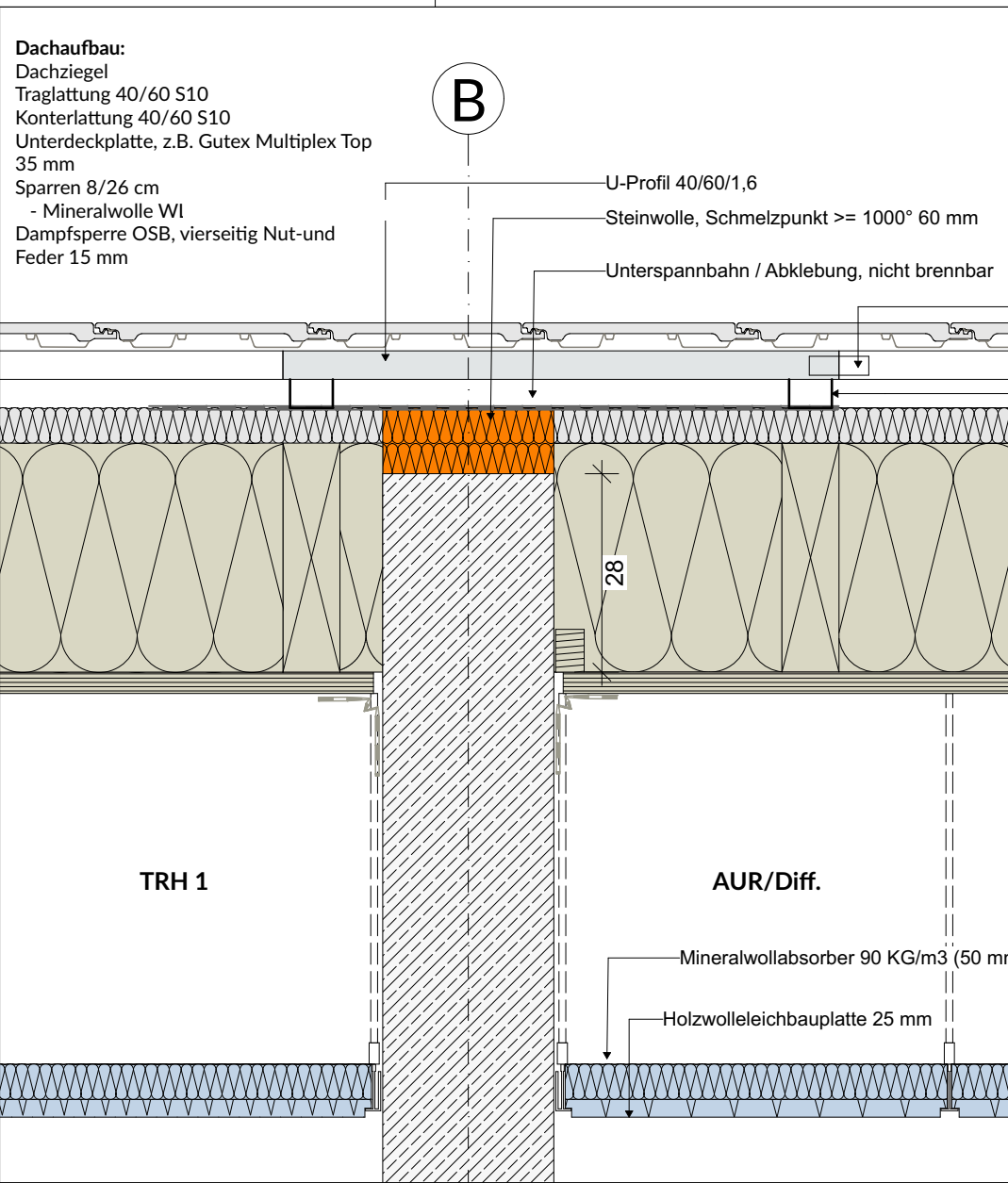


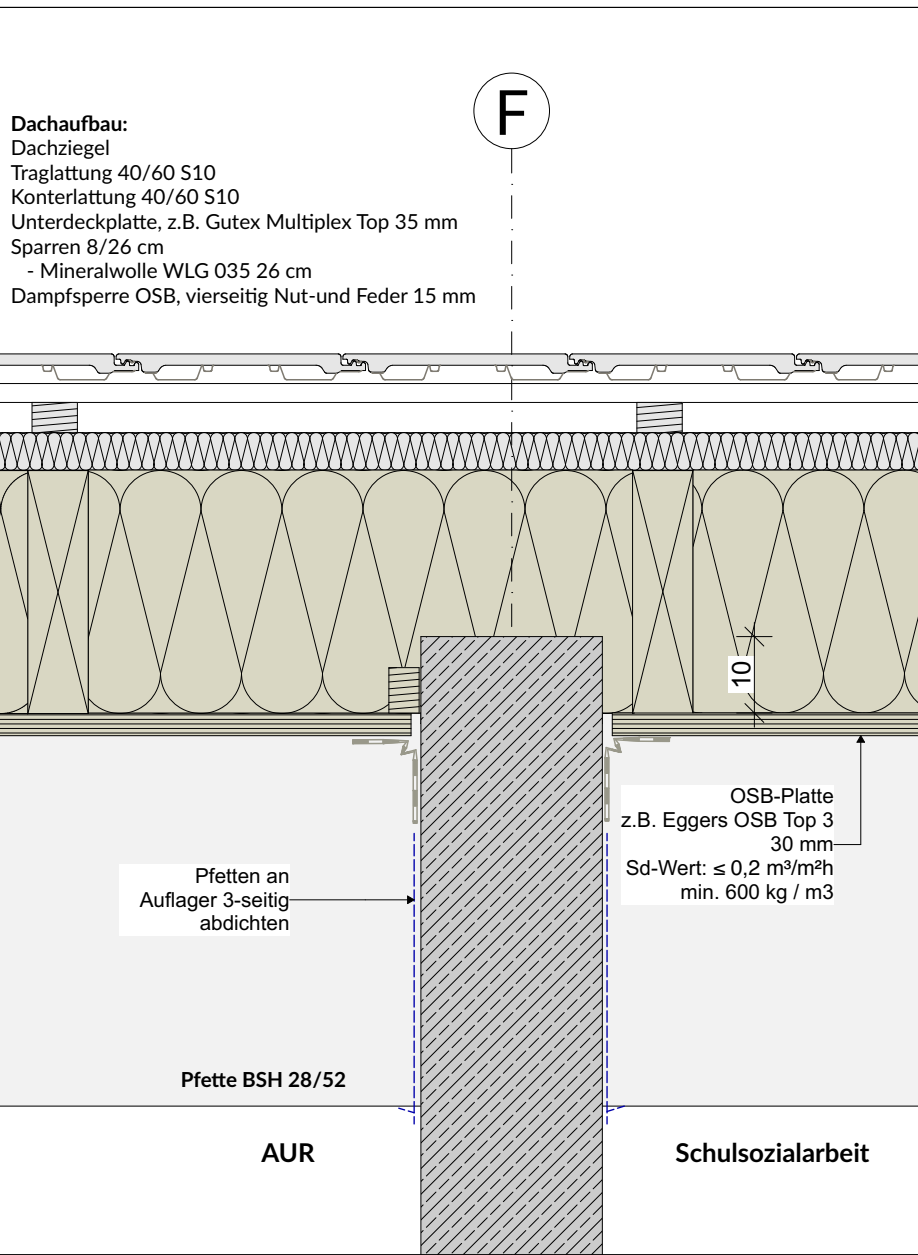
TRH-Wand F90 BBW GK an Dach quer zum Sparren



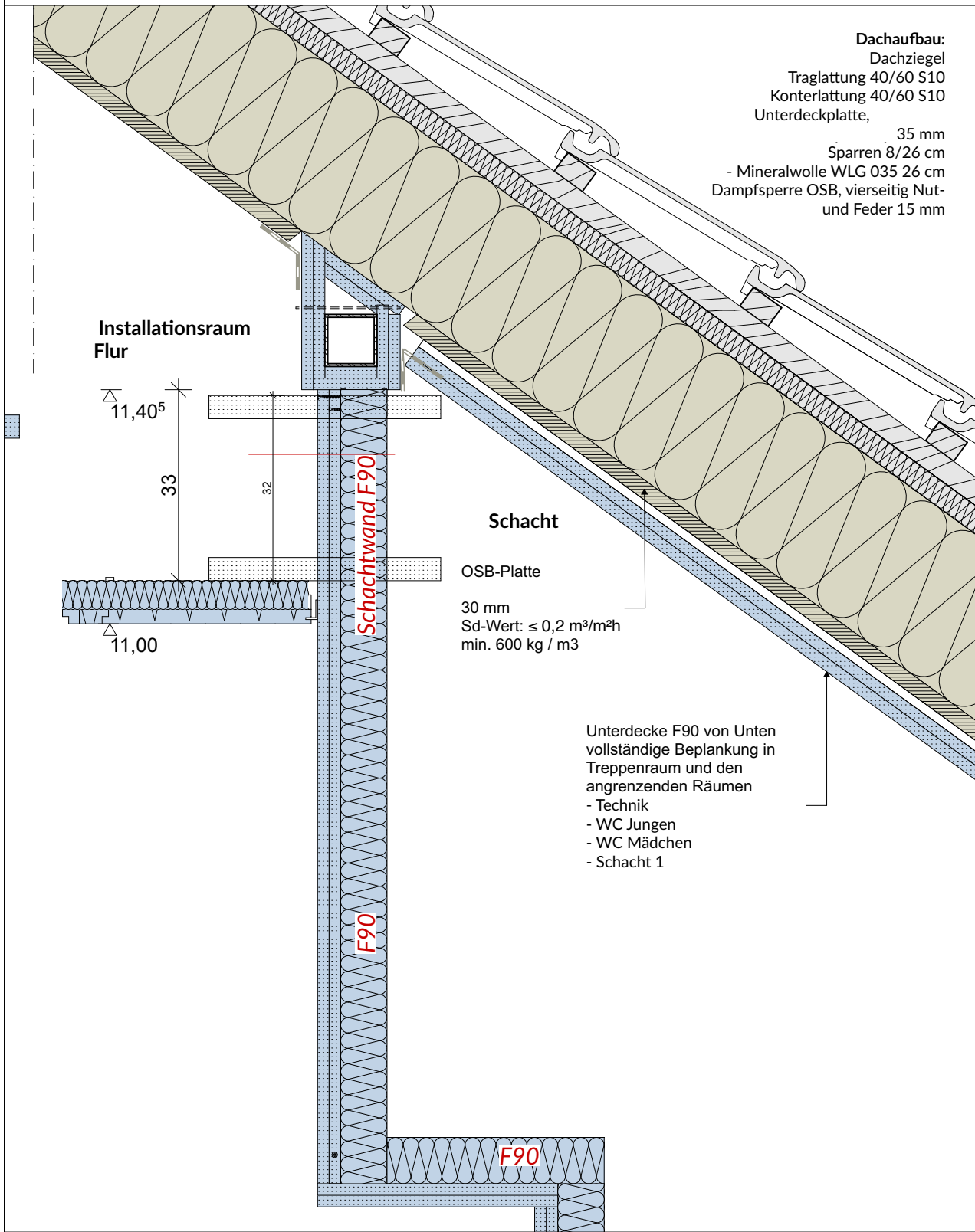
TRH-Wand F90 BBW GK an Dach parallel zum Sparren



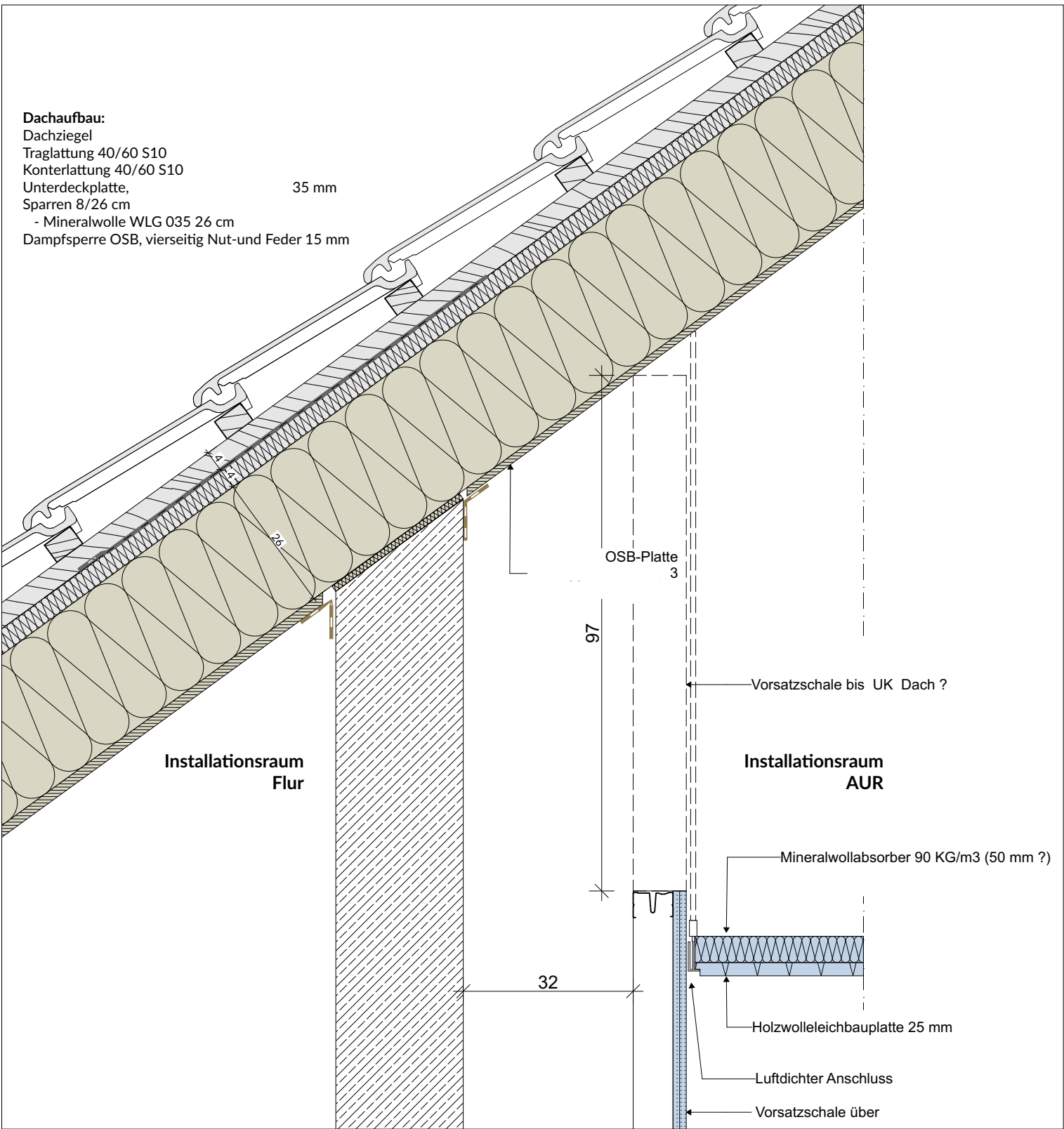
Trennwand F90 StB an Dach (Achse B und E)



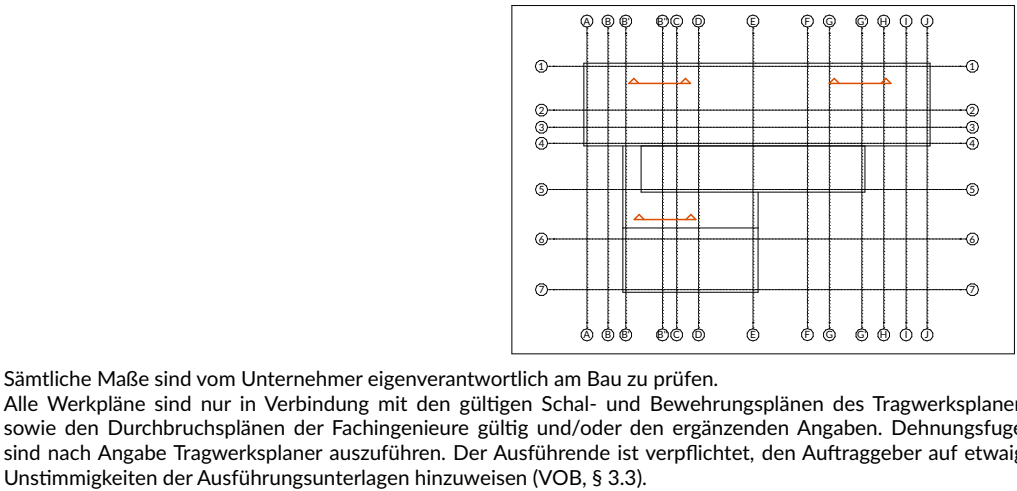
Trennwand StB an Dach (Achse F)



Schachtwand F90 an Dach



Flurtrennwand an Dach



Konstruktion		Brandschutz	
BRH	Brüstungshöhe	RWA	Rauch-Wärme-Abzug
OK	Oberkante	RM	Rauchmelder
UK	Unterkante	FL	Feuerlöscher
FFB	Fertigfußboden	BBW	Bauart Brandwand
RB	Rohbau	F90	Feuerwiderstandsklasse und Dauer in Minuten gegen Feuer
UZ	Unterzug		und Wärmestrahlung gem. DIN 4102-2
AHD	Abhangdecke	T30	Feuerwiderstandsklasse Tür und Dauer in Minuten gem. DIN 4102-2
DF	Dehnfuge	RS	Rauchschutztür, dicht- und selbstschließend
RR	Regenfallrohr	RW	Rettungsweg
SB	Sichtbeton	NA	Notausgang
DA	Dachausstieg		

Legende	
Kalksandstein	Estrich
Stahlbeton	Mineralwolle-dämmung
Sichtbeton	EPS-/XPS-Dämmung / Perimeterdämmung
Holz	Ziegel Sichtmauerwerk
Dachziegel	Gipskarton

REI/EI 30	Leistung Zimmerer
REI/EI 60	Leistung Dachdecker
REI/EI 90	Leistung Dachdecker
BBW	Leistung Trockenbau

± 0,00 = 7,00 m üNN = OK FFB EG			
Index	Datum	Änderungen / Ergänzungen	Bearbeiter
GS Stickgras			Datum
Langenwischstraße 108, 27751 Delmenhorst			11.06.26
Plan Nr.	Planinhalt	Maßstab	
06.06.23.	Trennwandanschlüsse Dach	1:10	
Bauherr: Stadt Delmenhorst			
Am Stadtwall 1, 27749 Delmenhorst			
Architekt:			